

Passerelle



Journal d'information du Centre Historique Minier



SEPTEMBRE - DÉCEMBRE 2024 / NUMERO 101

AGENDA
P. 2-3

UNE MINE
DE PROJETS
P. 4-5

OBJECTIF
DÉCARBONATION
P. 6-7

ANCRAGE
TERRITORIAL
P. 8

LE CHM
RAYONNE
P. 9-10

NOUVELLES
DU FONDS
P. 11-12

ÉDITO



En 1998, le Centre Historique Minier lançait son journal d'information trimestriel pour rassembler dans un support institutionnel l'ensemble de ses activités. Le titre *Passerelle* est alors choisi en référence aux passerelles de la fosse Delloye, éléments d'architecture essentiels pour assurer la communication entre les bâtiments.

Aujourd'hui, en 2024, alors que le centième numéro est sorti, nous avons voulu profiter des 40 ans d'ouverture au public pour offrir un nouveau magazine qui met davantage l'accent sur les projets et les axes de développement du Centre Historique Minier. Le contenu s'articule ainsi autour des projets, de la décarbonation, de l'ancrage territorial, du rayonnement, des collections et des archives, sans oublier un agenda fourni des expositions et des activités culturelles proposées par le Centre.

Émaillé d'interviews et d'articles écrits pour certains en collaboration avec des partenaires, ce nouveau *Passerelle* se veut davantage illustré et ouvert vers l'extérieur.

Je vous souhaite une bonne lecture et vous invite à nous faire part de vos réflexions et de vos suggestions.

J'espère vous retrouver nombreux à Lewarde à l'occasion de nos projets et de nos activités.

Jean-Paul Fontaine

Président du Conseil d'Administration
du Centre Historique Minier



TEMPS FORT 40 ANS, ÇA SE FÊTE !



RETOUR EN IMAGES

SUR LES FESTIVITÉS QUI ONT ANIMÉ LA FOSSE DELLOYE, DU 2 AU 5 MAI 2024, À L'OCCASION DES 40 ANS DU CENTRE HISTORIQUE MINIER.

Vous avez été nombreux à vous joindre à l'équipe du Centre Historique Minier afin de célébrer l'anniversaire de ce lieu emblématique lors d'un grand week-end marqué par plusieurs temps forts : une scène ouverte aux artistes du Bassin minier qui a mêlé les genres musicaux, un bal animé par le prestigieux orchestre Kubiak qui a fait danser toutes les générations, et bien sûr le dévoilement officiel du géant Léon célébré par Jean-Paul Fontaine, Président du Conseil d'administration du Centre Historique Minier, et Alain Bruneel, Maire de Lewarde, en présence d'Agnès Pannier-Runacher, Ministre déléguée auprès du ministre de l'agriculture et de la souveraineté alimentaire, ainsi que de nombreux élus. Le soleil était présent pour ce beau moment et une trentaine de géants du Bassin minier ont fait le déplacement pour souhaiter la bienvenue à Léon, qui est entré symboliquement dans la grande famille des guides anciens mineurs.

Retrouvez des photos ainsi qu'une vidéo retrospective de cet anniversaire sur www.chm-lewarde.com/fr/actualites/la-vie-du-centre/

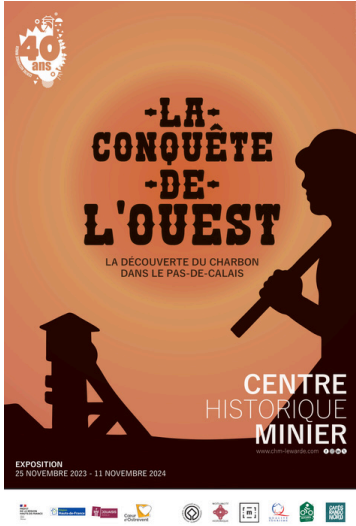


AGENDA

EXPOSITIONS

La conquête de l'Ouest, la découverte du charbon dans le Pas-de-Calais

Jusqu'au 11 novembre 2024



Cette exposition retrace l'histoire de la découverte du charbon dans le Pas-de-Calais, un territoire devenu en à peine trente ans le premier bassin houiller français.

La mine, c'est du sport !

Jusqu'au 4 mai 2025



Dans le cadre de l'organisation des Jeux Olympiques et Paralympiques en France, le Centre propose au public une exposition sur les liens entre la mine et le(s) sport(s).

ÉVÈNEMENTS



Le Carreau des sciences

5 et 6 octobre 2024

De 14h à 17h

Avis aux scientifiques amateurs : nombreuses expériences scientifiques et activités ludiques à faire en famille !

Gratuit

Rencontre-débat :

L'eau en questions

12 octobre 2024

À 15h

Chacun de nous est concerné par les questions liées à l'eau : consommation, pénurie, pollution, traitement ou encore inondation... des sujets au cœur de notre société. À l'occasion de la Fête de la science, chercheurs, professionnels et institutions animeront une rencontre-débat sur ces problématiques au Centre Historique Minier.

Gratuit / Sur réservation

ÉVÈNEMENTS

Jeu nocturne

La prophétie d'Orion

Samedis 19 et 26 octobre 2024

À 18h (durée 2h).

Un tableau du XVI^{ème} siècle représentant Galilée et sa lunette astronomique vient d'être dérobé. Qui a bien pu commettre ce vol et dans quel but ?

Menez l'enquête en famille pour résoudre cette affaire.

Tarif : 5€ / Sur réservation

ATELIERS DU GALIBOT

Les lundis de 14h à 15h30

et mercredis de 10h30 à 12h

Décorons les coronas

21 et 30 octobre 2024

Zombiland

23 et 28 octobre 2024

Tarif : 5€ (goûter compris) / Sur réservation

De 6 à 11 ans

SAINTE-BARBE EN FÊTE

1^{er} décembre 2024

À l'occasion de la fête de Sainte-Barbe, patronne des mineurs, rencontres autour de la littérature : présentation et séance de dédicaces de la bande-dessinée *Le jour d'avant* par les auteurs Romain Dutter et Simon Géliot, puis lecture théâtrale de l'adaptation des *Mémoires de Jean Olender, mineur de fond*, par Guy Fontaine.

Plus d'infos prochainement sur www.chm-lewarde.com

ATELIERS DU GALIBOT

Tombe la neige !

27 décembre 2024 de 10h30 à 12h

La mine illustrée

3 janvier 2025 de 10h30 à 12h

Tarif : 5€ (goûter compris) / Sur réservation

De 6 à 11 ans



RENCONTRES-TÉMOIGNAGES L'INTELLIGENCE ARTIFICIELLE AU SERVICE DU PARTAGE DE MÉMOIRE

En 2024, le Centre Historique Minier a mené un projet d'envergure : comment conserver et transmettre la mémoire des anciens mineurs ? Dès septembre, une nouvelle expérience est proposée grâce à l'intelligence artificielle.

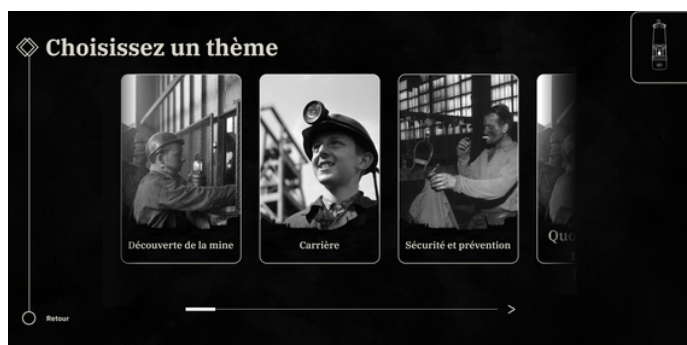
Conserver des témoignages précieux

La première étape de ce projet a été menée en collaboration avec Daniel Francke, Yvon Boidin et Joël Pamart, trois anciens guides-mineurs qui ont accepté de raconter leur expérience personnelle face caméra durant plusieurs séances de tournage. Le contenu des rencontres-témoignages, décomposé en plus de 150 questions, a fait l'objet de 150 interviews filmées et ces témoignages ont ensuite été retranscrits et indexés avec des mots-clés.

À chacun de se laisser porter et de plonger au cœur de la vie des mineurs du Bassin du Nord et du Pas-de-Calais.

Comment ça fonctionne ?

Dans l'espace dédié à cette expérience, une tablette permet aux visiteurs de poser des questions aux anciens mineurs. C'est là que l'intelligence artificielle intervient : à elle de puiser dans la base de vidéos. Ainsi, les anciens mineurs abordent sur écran des sujets tels que l'embauche, le premier jour à la mine, la première descente, la formation, les conditions de travail, etc.



La réalisation du dispositif numérique de rencontre-témoignage est assurée par l'entreprise belge de création digitale **Hovertone**.

Ce projet repose sur l'équilibre entre l'humain et la technologie : le potentiel de l'Intelligence artificielle comme outil de médiation et le respect du témoignage et du vécu des anciens mineurs.



Ce projet a reçu le soutien financier de la Direction Régionale des Affaires Culturelles Hauts-de-France, dans le cadre de l'Appel à Projets *Applications et Dispositifs Numériques Innovants*.

En collaboration avec Louvre Lens Vallée, il est labellisé France Design Week, et inauguré en septembre dans ce cadre.

Il sera également évalué par les étudiants en master Patrimoine et musées de l'Université de Lille, encadré par l'Institut de Recherches Historiques du Septentrion (IRHIS).

ANCRAGE TERRITORIAL

L'ART D'ACCÉDER À L'EMPLOI AVEC FRANCE TRAVAIL

En septembre 2024, le Centre Historique Minier s'associe à France Travail dans le cadre de la démarche L'Art d'accéder à l'emploi, un dispositif soutenu par le Ministère de la Culture et le Ministère du Travail, de la Santé et des Solidarités, qui permet aux demandeurs d'emploi de développer leur expression et leur confiance en eux grâce à des ateliers proposés en collaboration avec des structures culturelles.

Un projet rythmé par trois temps forts

Dans un premier temps, les participants ont bénéficié d'une visite guidée du Centre Historique Minier pour comprendre la valeur du travail en comparant le monde de la mine et l'actualité. Puis, une séance pratique au centre d'archives et de ressources documentaires leur a permis d'apprendre à rechercher des informations ciblées et sourcées pour lutter contre la désinformation. Chacun a ainsi pu choisir un sujet sur le thème de la mine, qui sera présenté sous la forme d'une visite guidée dans le musée, à l'issue du projet. Cet exercice mobilise des capacités de médiation et d'éloquence, préparées lors de trois journées d'exercices avec la Compagnie de théâtre "Des Ils et des Elles" et qui pourront être mises à profit lors de futures rencontres professionnelles.



FORMATION PROFESSIONNELLE

LE CENTRE REJOINT LE VILLAGE DES SOLUTIONS DE L'AFPA

L'Agence nationale pour la formation professionnelle des adultes (AFPA), est un établissement public qui participe à la formation et à la qualification des personnes les plus éloignées de l'emploi et contribue à leur insertion sociale et professionnelle. Le Centre Historique Minier s'associe au centre AFPA de Douai-Cantin, dans le cadre de la création du "Village des solutions".

L'AFPA devient "Village des solutions"

Les centres de formation de l'AFPA se transforment en "Villages des solutions", avec l'objectif de "rassembler les opérateurs de l'insertion professionnelle et de l'inclusion sociale pour mieux répondre, collectivement, aux besoins des personnes en recherche d'emploi ou en reconversion professionnelle d'une part, et aux besoins de recrutement, de fidélisation et de développement des compétences des salariés des entreprises d'autre part." Ainsi, ce partenariat avec le Centre Historique Minier permet de faciliter l'accès des stagiaires et collaborateurs de l'AFPA à la culture de la région, et à son histoire locale.

Une première action menée

Fin août 2024, des stagiaires de l'AFPA de Cantin et leurs formateurs ont apporté une aide précieuse à Emmanuelle Hibernie, chargée des collections, dans le cadre d'une grande opération de récolement, afin d'anticiper un programme de travaux prévus prochainement au puits n°2 de la fosse Delloye.

Pendant quatre jours, leur travail a ainsi consisté à mettre sur palette puis déplacer avec minutie les collections conservées dans cet espace à l'aide d'un chariot élévateur, afin qu'elles puissent être identifiées, contrôlées, mesurées, photographiées et mises à jour à l'inventaire.

Cette opération a offert aux stagiaires de l'AFPA une occasion exceptionnelle de bénéficier d'un cas pratique dans ce lieu historique et à l'équipe du Centre de retrouver un espace qui pourra être libéré plus efficacement pour faire place au futur chantier.



DIAG'DÉCARBONATION

LE BILAN CARBONE DU CENTRE EST DISPONIBLE

Depuis 2023, le Centre Historique Minier s'est engagé dans la réduction de son empreinte carbone. Dans cette optique, une première phase de diagnostic a été entreprise avec le soutien de l'Agence de la transition écologique et la Banque Publique d'investissement. Durant plusieurs mois, l'agence EFYB, basée à Arras et spécialisée dans l'accompagnement des structures dans leur transition écologique, s'est rapprochée des acteurs du Centre Historique Minier afin de réunir les informations nécessaires pour mesurer le bilan carbone global du site.

Le bilan carbone, qu'est-ce que c'est ?

Le bilan carbone est une méthode mise au point par l'Agence de l'environnement et de la maîtrise de l'énergie (ADEME) pour comptabiliser les émissions de gaz à effet de serre (GES) d'une entreprise, d'un produit ou d'un individu. Cette première étape de diagnostic permet à l'équipe du Centre Historique Minier de déterminer les leviers à mettre en place dans le cadre de ses futures actions en faveur de sa décarbonation.



“L'empreinte carbone peut être mesurée à l'échelle d'un pays, d'une entreprise ou d'un individu. Elle prend en compte toutes les activités humaines (transport, consommation alimentaire, numérique, énergie, isolation, vêtements, fabrication...). Le calcul de l'empreinte carbone permet de mesurer l'impact des activités humaines sur l'environnement et de fixer des objectifs de réduction des émissions de CO₂.”

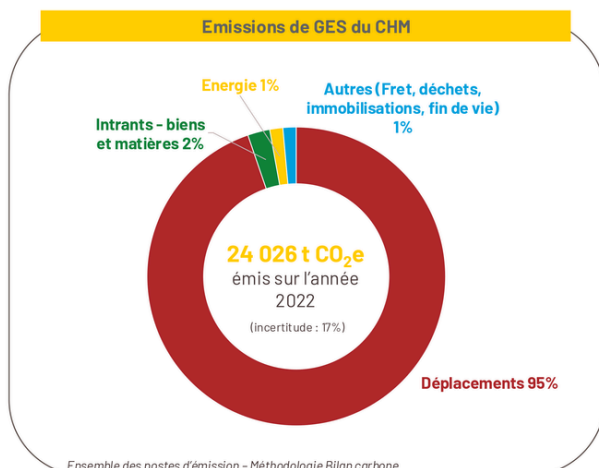
(source : www.bpifrance.fr)

“En 2022, un Français émet en moyenne 10 tonnes de CO₂ par an. Les experts estiment qu'il faudrait limiter ce chiffre à 2 tonnes de CO₂ par an pour réussir à atteindre la neutralité carbone et à limiter le réchauffement de la planète.”

(source : www.ademe.fr)

Le déplacement des visiteurs au cœur des enjeux de décarbonation

Les premiers résultats révélés en juin 2024 par l'agence EFYB, indiquent une émission globale estimée de **24 026 tonnes de Co₂e (CO₂ équivalent)** pour l'année 2022 au Centre Historique Minier, avec **95%** de l'émission totale liée au déplacement des visiteurs. Ce bilan a permis de définir un plan d'actions dans une démarche de décarbonation et des projets sont d'ores et déjà mis en place afin de limiter les émissions ciblées.



bpifrance |

Calculez votre bilan carbone personnel en quelques minutes grâce au questionnaire en ligne de l'ADEME : « Nos gestes climat ».

UNE NOUVELLE STRATÉGIE

DES PARTENARIATS EN FAVEUR D'UNE MOBILITÉ DURABLE

La SNCF valorise la culture

Le Centre Historique Minier s'associe au plan « TER de culture » mis en place par SNCF Voyageurs et TER Hauts-de-France.

Cette initiative, en collaboration avec la Région Hauts-de-France, vise à faciliter l'accès à la culture tout en encourageant le tourisme durable, grâce à une convention de partenariat établie jusqu'en décembre 2025 avec vingt-six sites culturels.

“C'est une volonté de la SNCF TER Hauts-de-France de valoriser les lieux culturels de la Région en identifiant des sites incontournables et le Centre Historique Minier est un musée emblématique, connu de tous. L'objectif est de rendre la culture accessible à tous, en proposant des réductions aux usagers puis en créant une liaison entre les trains et le Centre Historique Minier grâce à des navettes pour favoriser la mobilité douce.”



Emilie BILLOIRE,
Chargée de communication
réseaux sociaux &
événements partenaires
TER Hauts-De-France

Les visiteurs du Centre Historique Minier bénéficient ainsi d'une réduction sur le tarif d'entrée sur présentation d'un titre de transport TER Hauts-de-France daté du jour de la visite.

Se déplacer gratuitement grâce à Evéole

Si le site de la fosse Delloye est localisé en zone rurale, il bénéficie du réseau de transports Evéole, proposé par le Syndicat Mixte des Transports du Douaisis (SMTD) et mis gratuitement à disposition des usagers des trente-cinq communes de Douaisis Agglo et de vingt communes de Cœur d'Ostrevant.



Dans le cadre de sa démarche de décarbonation, le Centre Historique Minier s'associe au SMTD afin de valoriser la mobilité durable auprès de ses visiteurs.




Ainsi, de nouveaux plans ont été installés dans les arrêts de bus à proximité afin de guider les visiteurs dans leur trajet vers le Centre Historique Minier.

De plus, en mai 2024, pour les 40 ans du Centre, des affiches ont été installées sur l'ensemble du réseau, dans les bus et aux arrêts de bus, et la ligne A a été exceptionnellement mise en service le dimanche 5 mai matin afin de permettre aux usagers de participer aux festivités.



Le plan « TER de culture » disponible aux guichets des gares et sur le site internet TER Hauts-de-France.

Le Centre Historique Minier en transports en commun, c'est facile !

- 1 De nombreuses liaisons TGV et TER vers Douai 
- 2 Depuis la gare de Douai, via la ligne A du BHNS (bus à haut niveau de service) - gratuit 
- 3 15 min de marche depuis la Place des Vésignons à Lewarde ou correspondance possible en bus avec la ligne 18 - gratuit 

ALLEZ VA !

LE CENTRE HISTORIQUE MINIER S'ASSOCIE AU VAFC



Des valeurs partagées

Fondé en 1913, le Valenciennes Football Club partage avec le Centre Historique Minier de nombreuses valeurs, notamment autour du sport, mais aussi des valeurs de solidarité et d'inclusion. Ainsi, le 18 juin 2024, les deux structures ont signé une convention qui permet au Centre Historique Minier d'être présenté à chacune des rencontres au Stade du Hainaut, par le biais de diffusion de publicité sur les écrans géants et d'annonces par le speaker.

La mine, c'est du sport !

Le Valenciennois est intimement lié à la mine puisque c'est à Fresnes-sur-Escaut que la découverte d'une veine de charbon marque le point de départ de l'essor industriel de tout le Bassin minier, le 3 février 1720. Et s'il est un sport qui connaît une adhésion totale et un lien fort avec la mine, c'est bien le football.

En septembre, l'équipe du Centre Historique Minier a eu le plaisir d'accueillir les joueurs et encadrants du VAFC, ainsi que les jeunes du centre de formation, pour une découverte du site ainsi qu'une visite commentée de l'exposition *La mine, c'est du sport !*

“Ce partenariat entre dans notre volonté de redonner au club certaines valeurs du territoire. On veut faire découvrir à nos joueurs l'histoire du Valenciennois pour qu'ils comprennent mieux le sens de la valeur travail. C'est important de ressentir le poids de l'histoire.”

YOANN GODIN
Directeur général du VAFC



“Je suis vraiment heureux que le Centre Historique Minier de Lewarde, au vu des liens qui unissent le Valenciennois et la mine, s'associe au VAFC. C'est intéressant et important que ces jeunes footballeurs découvrent l'histoire qui a façonné notre territoire. Je souhaite ardemment ouvrir cette nouvelle page avec le VAFC.”

JEAN-PAUL FONTAINE
Président du conseil d'administration du Centre Historique Minier

CULTURE ET INCLUSION AVEC OMBELLISCIENCE

LES SCIENCES POUR TOUTES ET POUR TOUS DANS LES HAUTS-DE-FRANCE



Vingt-et-une structures engagées pour l'inclusion

Ombelliscience, agence régionale de culture scientifique, technique et industrielle en Hauts-de-France, est une association composée de près de 60 adhérents dont l'objectif est de développer le partage des connaissances scientifiques à l'échelle régionale. Elle coordonne depuis 2023, avec le soutien de la DRAC et de la Région Hauts-de-France, la formation-action "Sciences pour toutes et tous en Hauts-de-France" (SPTT). Dans le cadre de ce projet, un appel à participation a été lancé et a réuni trente-et-un participants, membres de vingt-et-une structures de la région pour une durée de trois ans.

La culture pour tous, un objectif du Centre Historique Minier

Le Centre Historique Minier est impliqué dans cette démarche et bénéficie d'un accompagnement à travers des sessions de formation autour de l'inclusion sociale, avec pour objectif de s'adresser à l'ensemble des publics traditionnellement exclus des discours scientifiques mais aussi, plus généralement, de la culture.

EXPOSITIONS HORS LES MURS

LE CENTRE HISTORIQUE MINIER SORT DU CARREAU

À l'occasion de ses 40 ans d'ouverture au public, le Centre Historique Minier sort du carreau de la fosse Delloye : durant toute l'année, les visiteurs peuvent partir à la découverte de ses archives et collections grâce à des expositions et partenariats hors les murs, dans les Hauts-de-France et en Île-de-France.

Mines et cités minières du Douaisis, à la Sous-préfecture de Douai, jusqu'au 31 janvier 2025.

L'histoire minière du Douaisis se dévoile à la Sous-préfecture de Douai, à travers des photographies d'archives, des documents et des objets issus des fonds et collections du Centre Historique Minier. Ainsi, l'exposition *Mines et cités minières du Douaisis* offre une belle visibilité aux documents d'archives et objets de collection du Centre, au sein d'un lieu exceptionnel et emblématique du territoire.



La mine et les mineurs dans les collections du musée, au Musée de la Chartreuse à Douai, jusqu'au 5 janvier 2025.

Le musée de la Chartreuse de Douai et le Centre Historique Minier mettent en commun leurs collections liées à la mine : des portraits de mineurs réalisés par les artistes Constantin Meunier ou Robert Bouquillon et des tirages de la photothèque Augustin Boutique-Grard sont complétés par des prêts du Centre Historique Minier parmi lesquels une lampe et une barrette de mineur, deux bas-reliefs en bronze sculptés par Constantin Meunier ainsi que l'une des toutes nouvelles acquisitions du Centre Historique Minier : un buste en bronze représentant Charles Goniaux, élu député de Douai de 1906 à 1932, par le sculpteur douaisien Maurice Rogerol.



De la mine de silex aux mines de charbon, au Musée archéologique de l'Oise, à Vendeuil-Caply, jusqu'au 24 novembre 2024.

Le Musée archéologique de l'Oise et le Centre Historique Minier s'associent pour aborder le thème des exploitations minières de silex dans l'Oise et du charbon dans le Bassin minier du Nord et du Pas-de-Calais. Ainsi, l'exposition *De la mine de silex aux mines de charbon* compare les techniques et les innovations mises en œuvre aux différentes périodes, en s'appuyant sur l'énergie dont ils disposaient.

Les cages de mines, au Musée national des Arts et métiers, à Paris, jusqu'au 31 décembre 2024.

Depuis le 28 mai, il est possible de découvrir un accrochage consacré aux cages de mines à la fin du parcours de visite du Musée des Arts et Métiers à Paris. Ce partenariat offre l'opportunité au Centre Historique Minier de voir ses fonds et collections valorisés dans ce prestigieux musée national, considéré comme l'un des plus anciens musées techniques et industriels au monde.

Et aussi :

- CRP/ Centre régional de la photographie Hauts-de-France, à Douchy-les-Mines, exposition *Terres troubles/ Anne-Marie Filaire*, du 1^{er} juin au 6 octobre 2024
- Maison Syndicale de Lens, exposition *La mine et le crayon : le charbon en bande dessinée*, du 29 novembre 2024 au 22 février 2025 (en partenariat avec la communauté d'agglomération de Lens-Liévin).
- Médiathèque l'Atelier Média, à Carvin, exposition *Germinal, fiction ou réalité ?*, du 13 novembre au 12 décembre 2024
- Médiathèque Michel Berger, à Noyelles-Godault, exposition *Sainte Barbe, culte et traditions*, du 3 au 17 décembre 2024
- Cité Nature à Arras, Espace mémoire et patrimoine, du 21 septembre au 3 novembre 2024

LE CENTRE VU PAR LES MÉDIAS UN ANNIVERSAIRE SOUS LES PROJECTEURS

Depuis le début de l'année, les médias se sont associés aux 40 ans sur Centre Historique Minier avec de nombreux articles, reportages et émissions de radio qui ont annoncé et suivi les festivités.

Lors de cet évènement, le Centre Historique Minier a notamment bénéficié de deux hors-séries en collaboration avec *La Voix du Nord* et *Le Petit Mag*, de plusieurs émissions spéciales diffusées sur *Wéo* dans le cadre de "Salut les Hauts-de-France", "On vous en dit +" et "Merci pour l'accueil", des rendez-vous suivis par plus d'un million de téléspectateurs dans la région.

Des partenariats avec les médias *Libération* et *Arts in the City* ainsi que le blog *Culturez-vous* ont également permis au Centre Historique Minier de bénéficier d'une belle visibilité à l'échelle nationale.



Retrouvez en replay les émissions de Wéo consacrées aux 40 ans du Centre Historique Minier sur www.weo.fr

ILS NOUS ONT RENDU VISITE



Agnès PANNIER-RUNACHER, Ministre de la Transition écologique, de l'Énergie, du Climat et de la Prévention des risques, était présente le dimanche 5 mai pour les 40 ans du Centre. Elle a tenu à exprimer son profond attachement à la région, où elle vit aujourd'hui, au Bassin minier et à son histoire.

"Ch'est bon d'être al maison !" : c'est ainsi que **Guy DRUT**, ancien ministre des sports et champion olympique, a commencé à "parler avec son cœur" de ses souvenirs de la vie dans les corons, de l'apprentissage, de sa scolarité au lycée de Douai, à l'occasion du vernissage de l'exposition *La mine, c'est du sport !* dont il est le parrain.



OPEN CONTENT

UNE NOUVELLE BASE DE DONNÉES EN LIGNE POUR LES ARCHIVES

2,5 kilomètres linéaires d'archives

Le Centre de ressources documentaires du Centre Historique Minier conserve un important fonds d'archives historiques publiques ainsi qu'un fonds privé concernant les mines du Bassin minier du Nord et du Pas-de-Calais.

Depuis 1984, une salle de lecture permet aux professionnels et aux particuliers de venir consulter et étudier librement les documents conservés. Près d'une centaine de personnes y sont accueillies chaque année.

Numériser pour valoriser

Grâce au travail de l'équipe des archives, à l'informatisation de l'ensemble des instruments de recherche, à la normalisation des contenus, à leur indexation ainsi qu'à la numérisation de nombreux documents, il sera bientôt possible de consulter les fonds d'archives du Centre Historique Minier avec le logiciel en ligne Avenio.

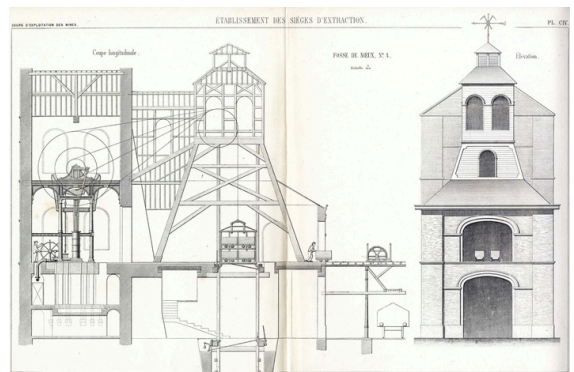
L'ouverture de cette plateforme, lors des Journées européennes du patrimoine, s'inscrit dans la volonté du Centre Historique Minier de développer davantage l'Open Content, 40 ans après son ouverture au public, avec la mise en place de cette salle de lecture numérique. Chacun a ainsi accès à distance et librement aux notices et index de centaines de documents d'archives ainsi qu'à des numérisations libres de droit et des présentations thématiques. Le contenu de cette base sera alimenté progressivement.



En quelques chiffres...

Les archives du Centre Historique Minier, c'est :

- Près de **300 000** photographies
- Près de **1 000** films,
- **500** vidéos,
- **400** enregistrements sonores,
- **5 711** ouvrages de bibliothèque.



Une base en ligne sécurisée grâce à une opération de mécénat

La société NetEase s'associe à ce projet dans une démarche de mécénat, en assurant la mise en sécurité des installations informatiques du Centre Historique Minier, grâce à l'installation d'une zone protégée (zone démilitarisée ou DMZ) pour stocker les données consultées par les chercheurs.



ACQUISITION

JULES MOUSSERON PEINT PAR MAX DECROUEZ

Le 18 mai 2024, un portrait représentant Jules Mousseron a rejoint les collections du Centre Historique Minier grâce à un don des arrières petites-filles de l'artiste. Ce tableau a été réalisé par Max Decrouez, peintre paysagiste et portraitiste de la région, ami du poète-mineur. Il sera soumis en commission d'acquisition à l'automne 2024 pour intégrer officiellement les collections du Centre Historique Minier.

Organisées par les Directions régionales des affaires culturelles, les commissions d'acquisitions permettent aux Musées de France de bénéficier du contrôle scientifique du Ministère de la culture : chaque objet doit être évalué par une commission d'experts qui déterminent la pertinence d'une intégration dans les collections publiques françaises, en fonction de son intérêt pour la collectivité.



Portrait de Jules Mousseron, Max Decrouez, 1912, huile sur toile.

Une restauration nécessaire



Exposée dans le bureau de Jules Mousseron, à Denain, jusqu'à son décès en 1943, l'œuvre a ensuite été transmise dans la famille, subissant quelques altérations lors de ses différents transferts, notamment deux importantes déchirures particulièrement visibles sur la toile. Elle sera présentée en commission de restauration au printemps 2025.

Ainsi, un projet de mécénat est envisagé afin de financer la future restauration de cette œuvre exceptionnelle.

Jules Mousseron, le poète-mineur

Mineur de fond de la Compagnie des mines d'Anzin, Jules Mousseron connaît un vif succès dans tout le Bassin minier du Nord et du Pas-de-Calais et au-delà, avec ses poèmes en rouchi, patois employé dans la région de Valenciennes. Son quotidien de mineur est au cœur de son œuvre. En 1899, il crée Cafougnette, un personnage haut en couleurs à qui il arrive un tas d'aventures cocasses. Il incarne le mineur grande gueule dans une soixantaine d'histoires publiées dans la revue humoristique *Le Galibot*, parue à Denain entre juillet 1900 et le printemps 1902.

Passerelle

Journal d'information du Centre Historique Minier



Passerelle, le journal d'informations du Centre Historique Minier

Fosse Delloye
Rue d'Erchin - CS 30039 - 59287 LEWARDE
Tél 03 27 95 82 82
www.chm-lewarde.com / contact@chm-lewarde.com

Directeur de publication : Luc Piralla
Rédactrice en chef : Karine Sprimont,
Directrice de la communication
Rédaction : Laura Descamps, chargée de communication
Relecture : Monique Macquart

Crédits photos : S. Dhote, Hovertone, BPI France, SNCF, SMTD, Ombelliscience, Centre Historique Minier (prêt ANMT).
I.S.S.N. 1289.4923

